

# EB06 – 基本伺服电机驱动器

姓名: \_\_\_\_\_ 班/期: \_\_\_\_\_ 日期: \_\_\_\_\_

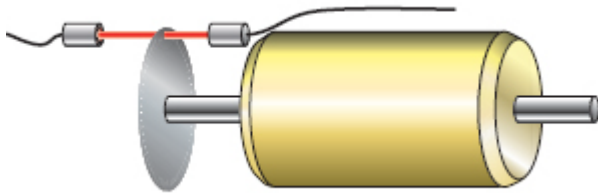
## 技能3: 伺服系统反馈装置原理演示

### 概览

通过这项技能，你将学会识别不同类型的编码器。

### 绩效目标

给定不同类型编码器的图像，识别每一种编码器。

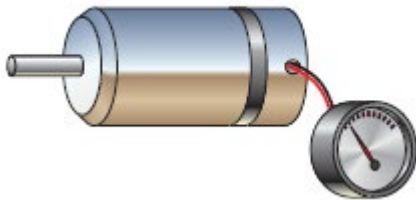


---

---

---

---



---

---

---

---

### 技能练习

执行以下各项：

#### 光电编码器

- 1 根据上图，确定每个系统中编码器的类型。
- 2 描述每个编码器提供的与位置、速度或速率相关的反馈信息类型。
- 3 请老师检查你的回答。

本技能练习到此结束。

### 真实技能评估

让你的指导老师检查你的作业是否符合绩效目标中的要求，并在下面签字。将此技能练习表放入你的技能文件夹中。

教员签名	日期: